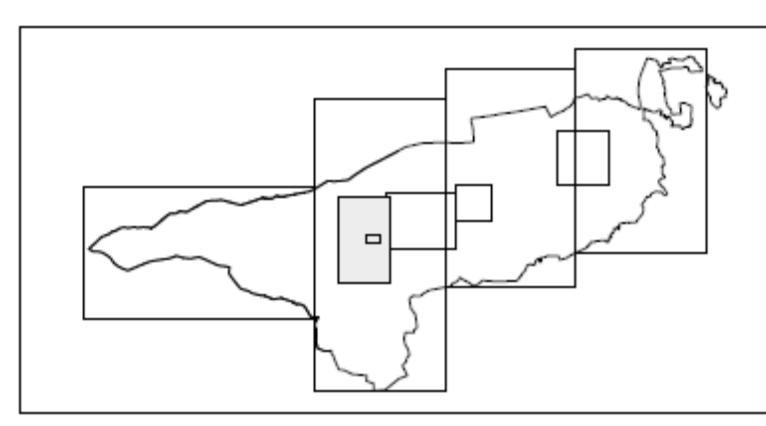




Regione Piemonte
Provincia di Cuneo

COMUNE DI BARGE



Piano Regolatore Generale Comunale
Variante Parziale n. XLV

L.R. 56/77 art. 17 comma 5

TAV. 4.1 "Viabilità e Azzonamento"

AREE IN VARIANTE

Scala 1:2.000

ADOZIONE deliberazione C. C. n. _____ del _____
PUBBLICAZIONE dal _____ al _____
APPROVAZIONE deliberazione C. C. n. _____ del _____

IL SINDACO
Dott.ssa Piera Camba

IL SEGRETARIO
Dott.ssa Roberta Pozzi

IL RESPONSABILE DEL PROCEDIMENTO
Dott. Ing. Cristiano Savoretto

Progetto a cura dell'Ufficio Tecnico del Comune di Barge
Progettista: Dott. Ing. Cristiano Savoretto - Ordine Ingegneri Provincia Cuneo n. 4514/A
Collaboratore: Geom. Massimo Marone

Aggiornamento cartografico ottobre 2016 Data: maggio 2021

Legenda

- Centro Urbano
- Vincolo Cimiteriale
- Fascia rispetto idrografica
- Fascia Rispetto Stradale
- Aree Agricole
- Area Agricola Inedificabile
- Aree Agricole Montane
- Aree Agricole di Protezione Naturale
- Area per attendamenti
- Aree Residenziali di Nuovo Impianto
- Aree Residenziali di Completamento
- Aree Residenziali di Completamento maggior indice
- Aree Rilocalizzazione Industriale
- Aree Valore Ambientale
- Aree Attività Produttive Esistenti
- Aree Attività Produttive di Riordino
- Aree Attività Ricettive all'aperto
- Aree Attività Terziarie
- Aree Attrezzature Pubbliche
- Aree Impianti Tecnologici
- Aree Attività Estrattive
- Centro Storico
- Aree Lavorazione Manuale della Pietra
- Aree Monastero Dominus Tecum
- Viabilità in progetto

Zone Insediamenti Commerciali

- A.1 - Addensamento Storico rilevante
- A.4 - Addensamento commerciale urbano minore (o debole) rilevante
- L.1 - Localizzazioni commerciali urbane non addensate

