

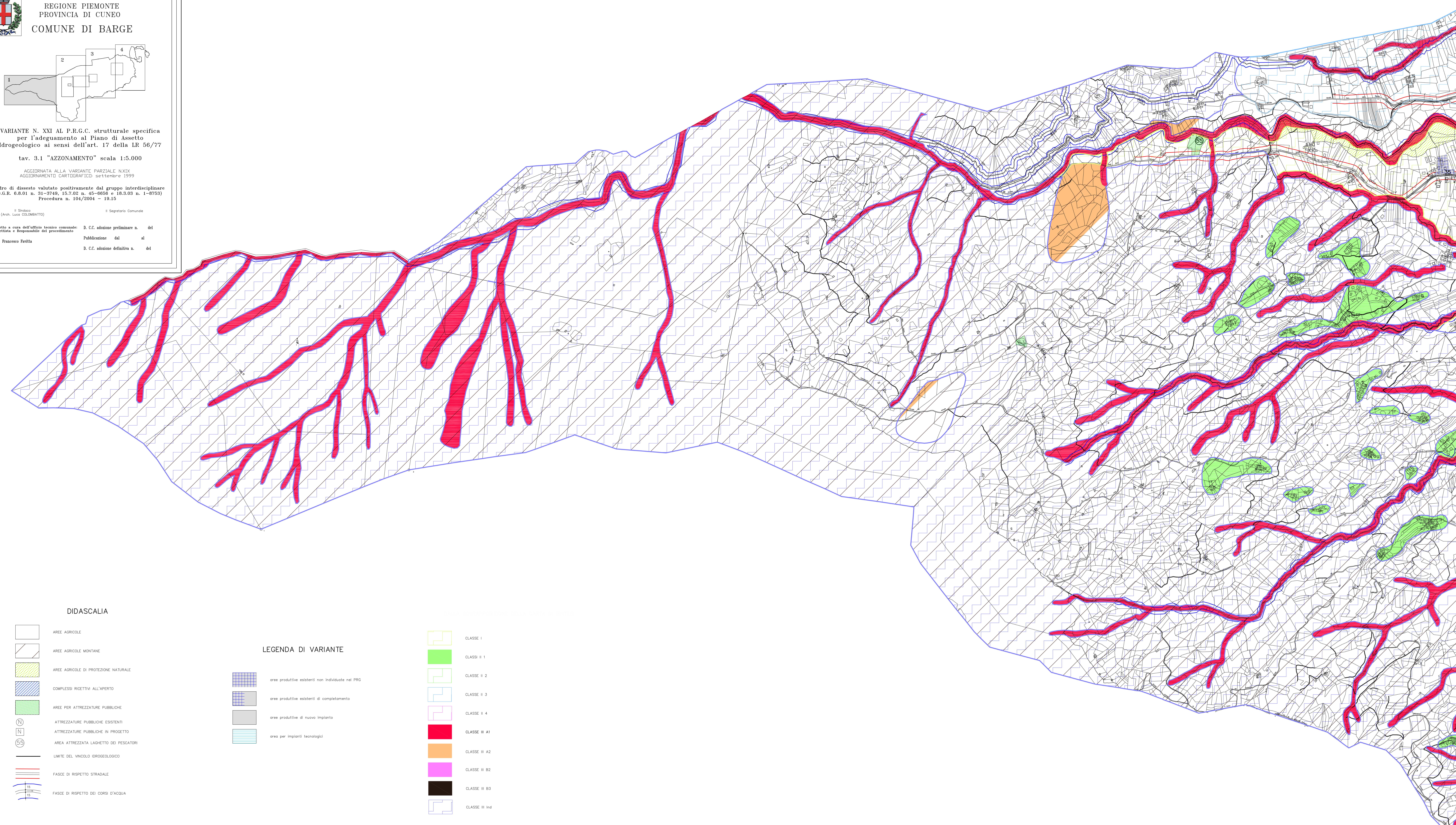
VARIANTE N. XXI AL P.R.G.C. strutturale specifica
 per l'adeguamento al Piano di Assetto
 Idrogeologico ai sensi dell'art. 17 della LR 56/77
 tav. 3.1 "AZZONAMENTO" scala 1:5.000

AGGIORNATA ALLA VARIANTE PARZIALE NXIX
 AGGIORNAMENTO CARTOGRAFICO: settembre 1999

Quadro di disesto valutato positivamente dal gruppo interdisciplinare
 (DD.G.R. 6.8.01 n. 31-3749, 15.7.02 n. 45-6656 e 18.3.03 n. 1-8753)
 Procedura n. 104/2004 - 19.15

Il Sindaco (Arch. Luca COLOMBATTO) Il Segretario Comunale

Progetto a cura dell'ufficio tecnico comunale: D. C.C. adozione preliminare n. del
 Progettista o Responsabile del procedimento: Pubblicazione dal al
 Arch. Francesco Favilla D. C.C. adozione definitiva n. del



DIDASCALIA

- AREE AGRICOLE
- AREE AGRICOLE MONTANE
- AREE AGRICOLE DI PROTEZIONE NATURALE
- COMPLESSI RICETTIVI ALL'APERTO
- AREE PER ATTREZZATURE PUBBLICHE
- ATTREZZATURE PUBBLICHE ESISTENTI
- ATTREZZATURE PUBBLICHE IN PROGETTO
- AREA ATTREZZATA LAGHETTO DEI PESCATORI
- LIMITE DEL VINCOLO IDROGEOLOGICO
- FASCE DI RISPETTO STRADALE
- FASCE DI RISPETTO DEI CORSI D'ACQUA

LEGENDA DI VARIANTE

- aree produttive esistenti non individuate nel PRG
- aree produttive esistenti di completamento
- aree produttive di nuovo impianto
- area per impianti tecnologici

- CLASSE I
- CLASSI II 1
- CLASSE II 2
- CLASSE II 3
- CLASSE II 4
- CLASSE III A1
- CLASSE III A2
- CLASSE III B2
- CLASSE III B3
- CLASSE III Ind