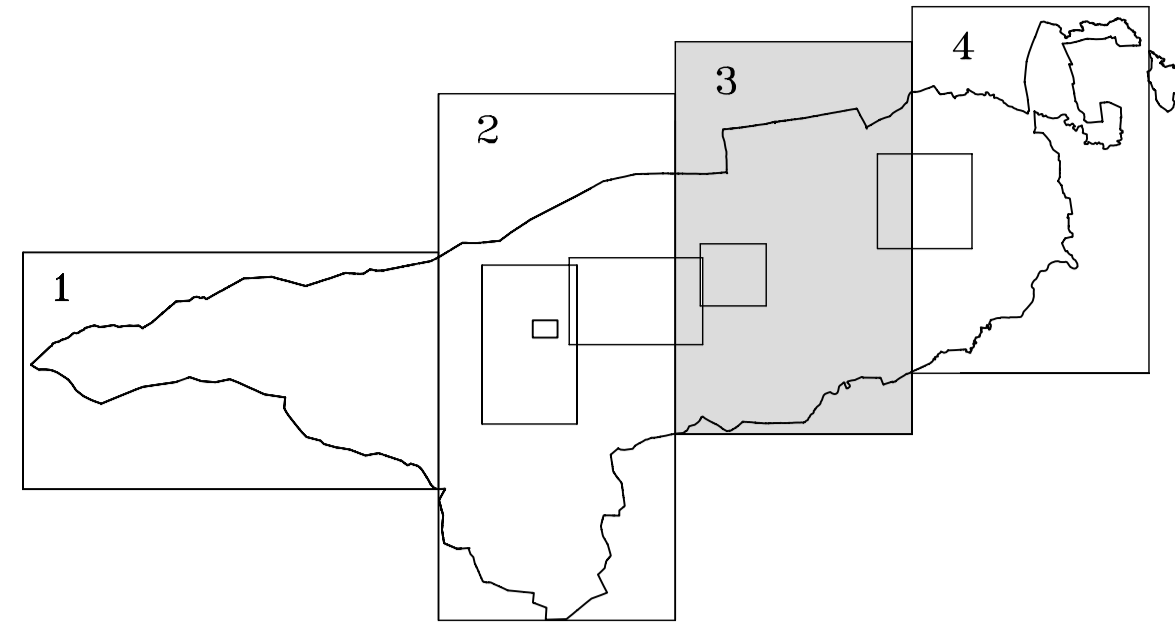




REGIONE PIEMONTE
 PROVINCIA DI CUNEO
 COMUNE DI BARGE



VARIANTE N. XXI AL P.R.G.C. strutturale specifica
 per l'adeguamento al Piano di Assetto
 Idrogeologico ai sensi dell'art. 17 della LR 56/77

tav. 3.3 "AZZONAMENTO" scala 1:5.000

AGGIORNATA ALLA VARIANTE PARZIALE N.XIX
 AGGIORNAMENTO CARTOGRAFICO: settembre 1999

Quadro di dissesto valutato positivamente dal gruppo interdisciplinare
 (DD.G.R. 6.8.01 n. 31-3749, 15.7.02 n. 45-0856 e 18.3.03 n. 1-8753)
 Procedura n. 104/2004 - 19.15

Il Sindaco
 (Arch. LUCA COLOMBATTO)

Il Segretario Comunale
 (Dott. PAOLO FLESA CAPORINZI)

L'Ufficio Tecnico Comunale:
 Il Responsabile del Servizio Tecnico
 Urbanistico - Edilizio privato - Cave
 (Geom. MASSIMO MAURINO)

Allegato alla deliberazione C.C. n. del

DIDASCALIA

- AREE AGRICOLE MONTANE
- AREE AGRICOLE
- AREE AGRICOLE DI PROTEZIONE NATURALE
- AREE RESIDENZIALI DI COMPLEMENTAMENTO
- AREE PER ATTIVITA' PRODUTTIVE ESISTENTI
- AREE PER ATTREZZATURE PUBBLICHE
- AREE AGRICOLE VINCOLATE A FUTURA DESTINAZIONE
- ATTREZZATURE ESISTENTI
- ATTREZZATURE IN PROGETTO
- 46 SCUOLA ELEMENTARE
- 47 CHIESA PARROCCHIALE
- 48 PARCHEGGIO
- 49,49/A VERDE PUBBLICO
- 51 SCUOLA MATERNA
- 52 AREA ATTREZZATA DI PONTE GRANA

- LIMITE DELLO SVILUPPO ALLA SCALA 1:2000
- FASCE DI RISPETTO STRADALE
- FASCE DI RISPETTO DEI CORSI D'ACQUA

LEGENDA DI VARIANTE

- aree produttive esistenti non individuate nel PRG
- aree produttive esistenti di completamento
- aree produttive di nuovo impianto
- aree per impianti tecnologici
- fascia a verde di protezione per aree produttive di nuovo impianto

- CLASSE I
- CLASSE II 1
- CLASSE II 2
- CLASSE II 3
- CLASSE II 4
- CLASSE III A1
- CLASSE III A2
- CLASSE III B2
- CLASSE III B3
- CLASSE III Ind

