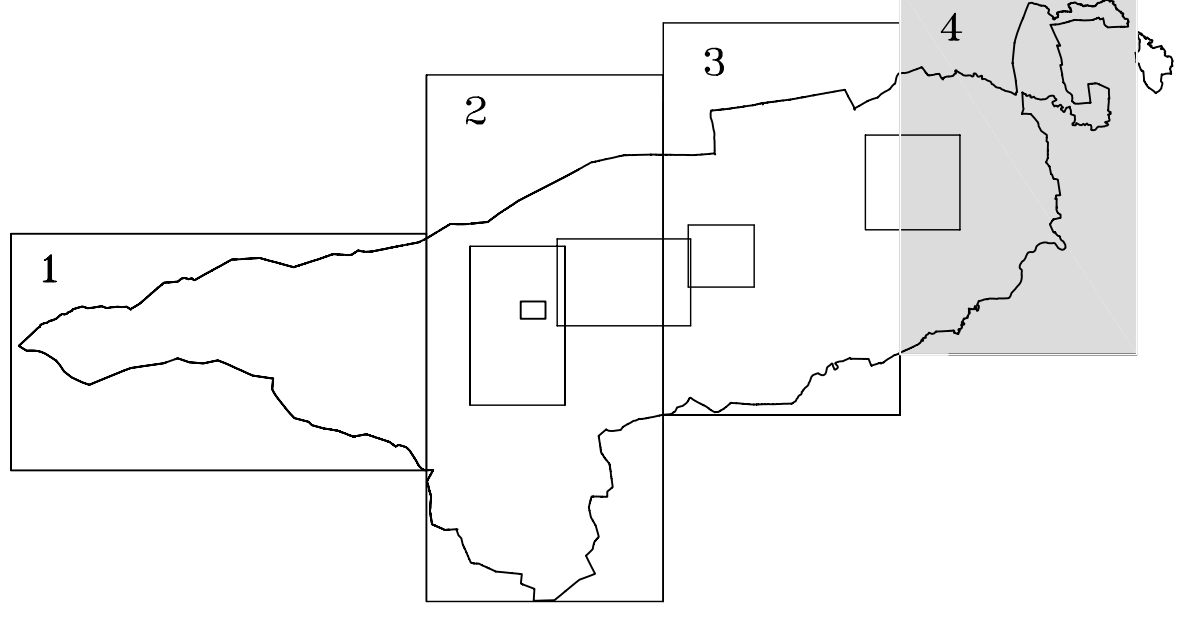




REGIONE PIEMONTE
 PROVINCIA DI CUNEO
 COMUNE DI BARGE



VARIANTE N. XXI AL P.R.G.C. strutturale specifica
 per l'adeguamento al Piano di Assetto
 Idrogeologico ai sensi dell'art. 17 della LR 56/77

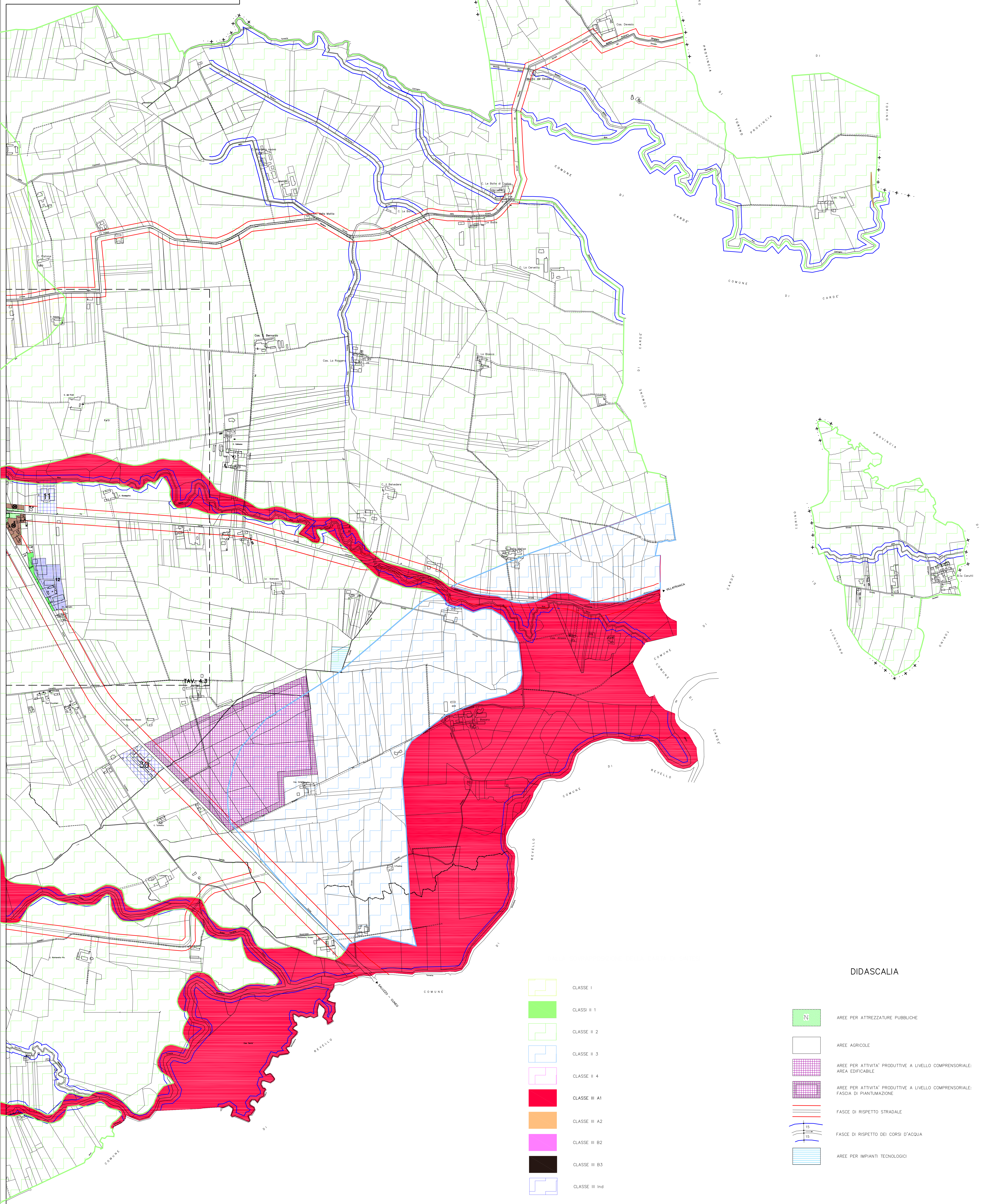
tav. 3.4 "AZZONAMENTO" scala 1:5.000

AGGIORNATA ALLA VARIANTE PARZIALE N. XIX
 AGGIORNAMENTO CARTOGRAFICO: settembre 1999

Quadro di disesto valutato positivamente dal gruppo interdisciplinare
 (DD.G.R. 6.8.01 n. 31-3749, 15.7.02 n. 45-6856 e 18.3.03 n. 1-8753)
 Procedura n. 104/2004 - 19.15

Il Sindaco (Arch. Luca COLOMBATTO) Il Segretario Comunale

Progetto a cura dell'ufficio tecnico comunale: D. C.C. adozione preliminare n. del
 Progettista e Responsabile del procedimento: Pubblicazione dal al
 Arch. Francesco Favilla D. C.C. adozione definitiva n. del



DIDASCALIA

- | | | | |
|--|----------------|--|--|
| | CLASSE I | | AREE PER ATTREZZATURE PUBBLICHE |
| | CLASSI II 1 | | AREE AGRICOLE |
| | CLASSE II 2 | | AREE PER ATTIVITA' PRODUTTIVE A LIVELLO COMPRESORIALE:
AREA EDIFICABILE |
| | CLASSE II 3 | | AREE PER ATTIVITA' PRODUTTIVE A LIVELLO COMPRESORIALE:
FASCE DI PIANIUMAZIONE |
| | CLASSE II 4 | | FASCE DI RISPETTO STRADALE |
| | CLASSE III A1 | | FASCE DI RISPETTO DEI CORSI D'ACQUA |
| | CLASSE III A2 | | AREE PER IMPIANTI TECNOLOGICI |
| | CLASSE III B2 | | |
| | CLASSE III B3 | | |
| | CLASSE III Ind | | |