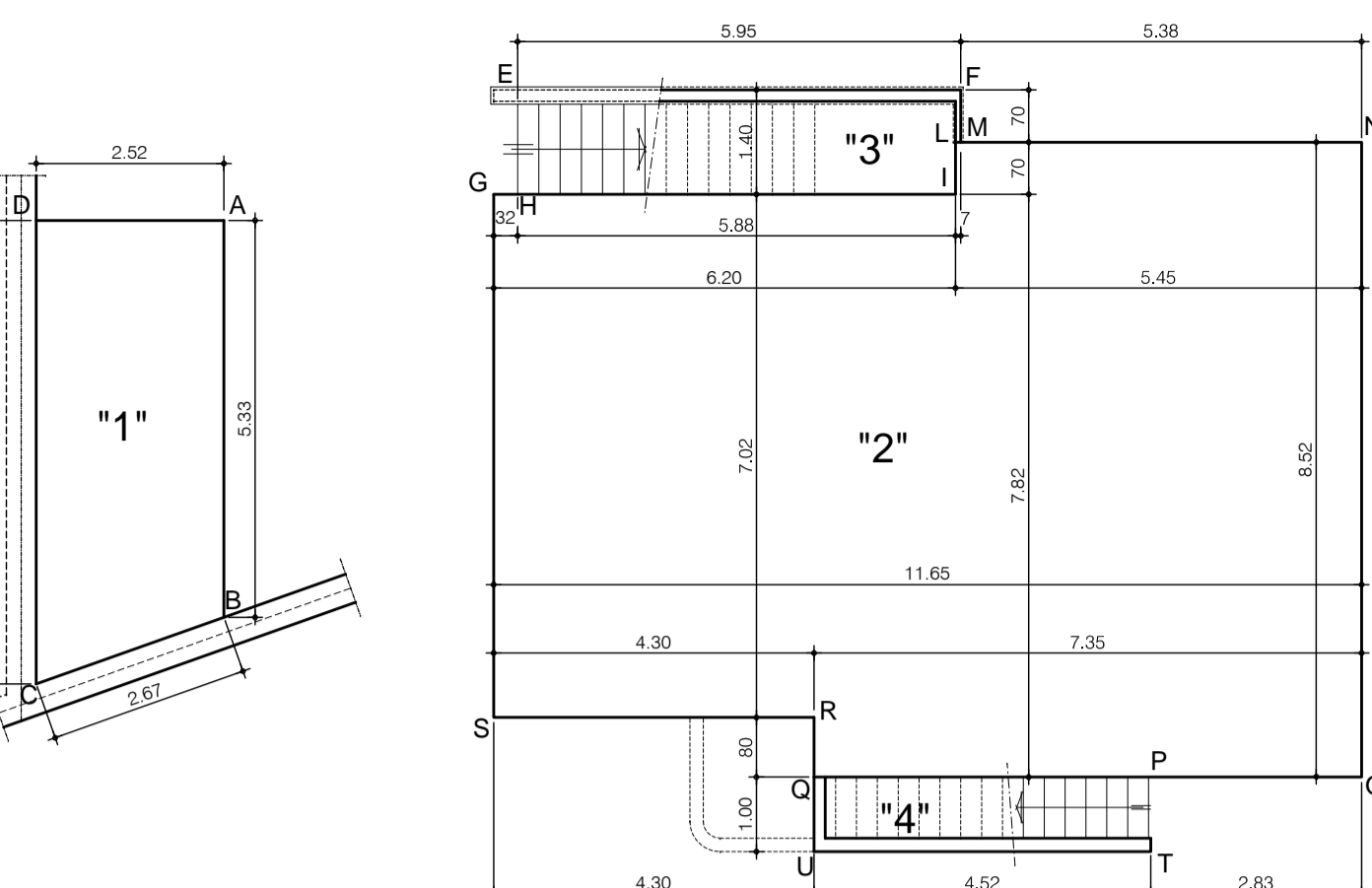


DETERMINAZIONE DELLA SUPERFICIE COPERTA

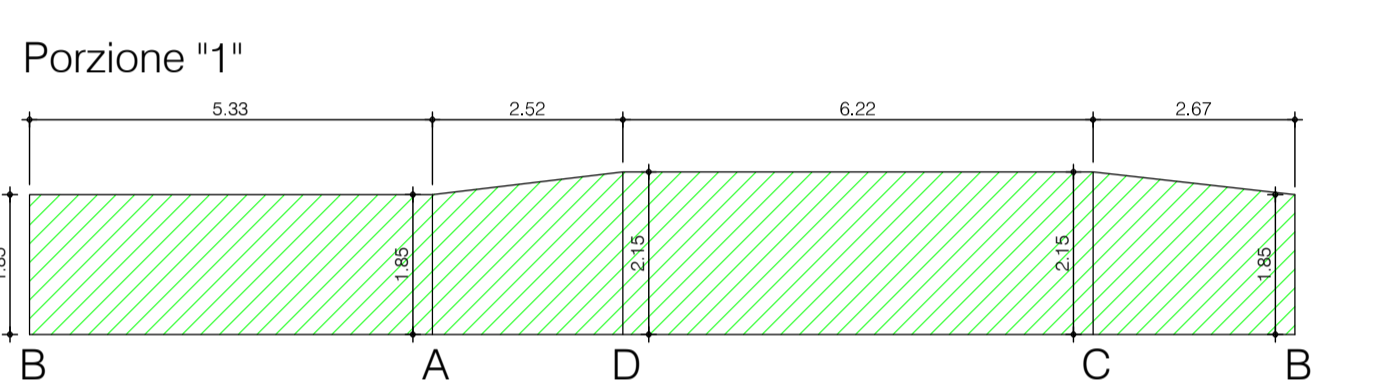
Stato attuale



Legnaia
 "1" = [(m 6,22 + m 5,33) x m 2,52] / 2 = m [11,55 x 2,52] / 2 = mq 14,55
 Fabbricato abitazione
 "2" = (m 11,65 x m 8,52) - [(m 6,20 x m 0,70) + (m 4,30 x m 0,80)] = mq 99,26 - (mq 4,34 + mq 3,44) = mq 91,48
 "3" = (m 5,95 x m 0,70) + (m 5,88 x m 0,70) = mq 4,16 + mq 4,12 = mq 8,28
 "4" = (m 4,52 x m 1,00) = mq 4,52
 Superficie coperta complessiva = mq 14,55 + mq 91,48 + mq 8,28 + mq 4,52 = **mq 118,83**

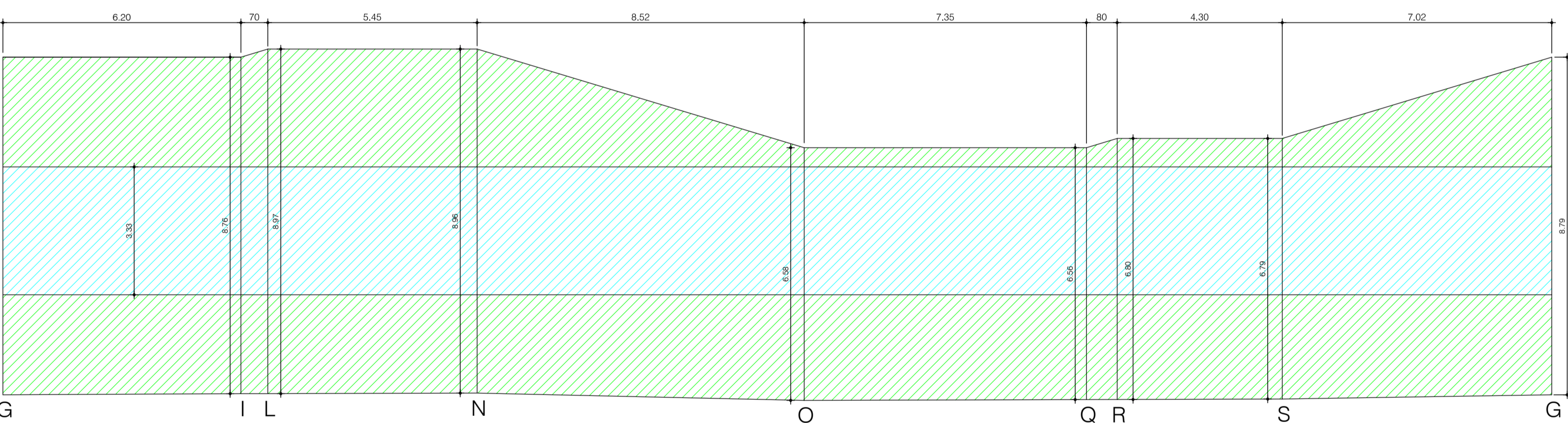
DETERMINAZIONE DELLA VOLUMETRIA ESISTENTE

Volume residenziale e non residenziale



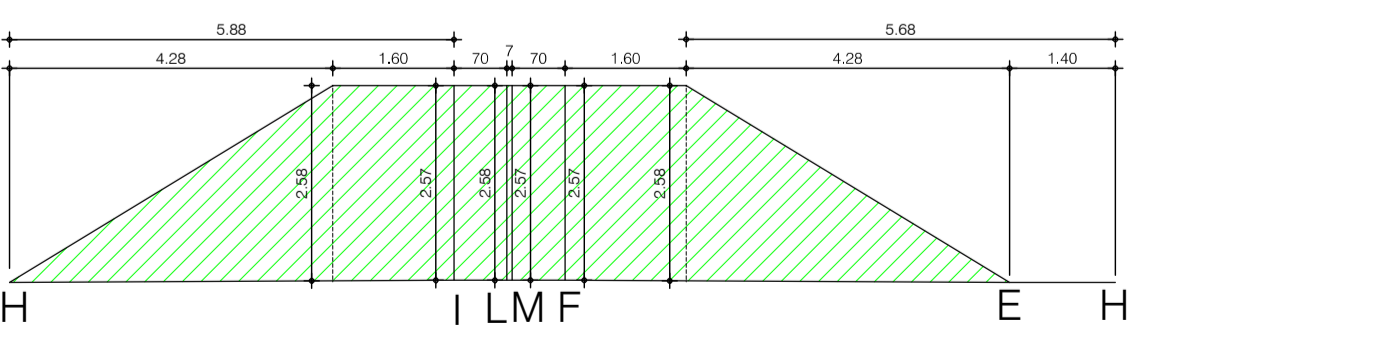
DETERMINAZIONE DELLA VOLUMETRIA - Portione "1" - sup. coperta mq 14,55
 Volumetria complessiva :
 Superficie di sviluppo laterale = (m 5,33 x m 1,85) + [(m 1,85 + m 2,15) x m 2,52 / 2] + (m 2,15 x m 6,22) + [(m 2,15 + m 1,85) x m 2,67 / 2] = mq 9,86 + mq 5,04 + mq 13,37 + mq 5,34 = mq 33,61
 Perimetro = m 5,33 + m 2,52 + m 6,22 + m 2,67 = m 16,74
 Altezza media = Sup. di sviluppo laterale / perimetro = mq 33,61 / m 16,74 = m 2,01
 Volumetria complessiva = sup. coperta x h media = mq 14,55 x m 2,01 = mc 29,25
 Volume non residenziale = **mc 29,25**

Portione "2"



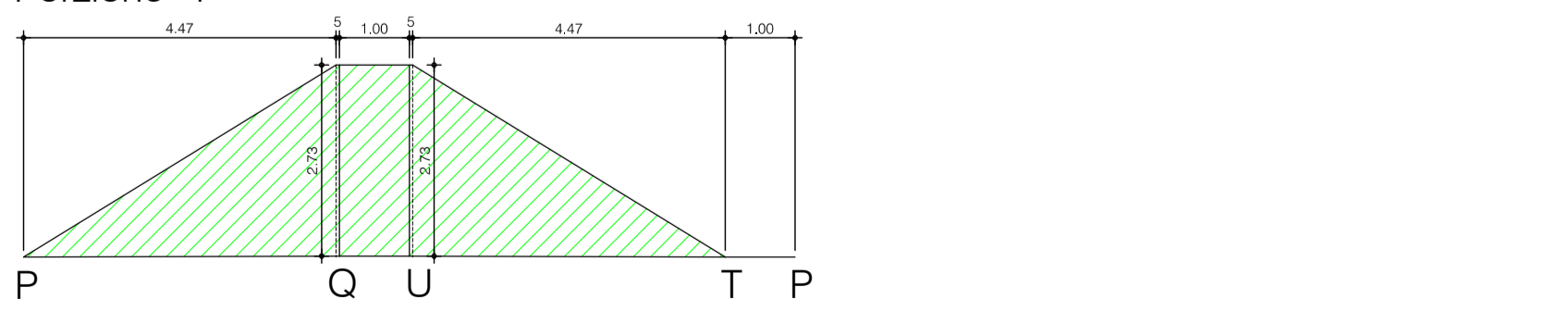
DETERMINAZIONE DELLA VOLUMETRIA - Portione "2" - sup. coperta mq 91,48
 Volumetria complessiva
 Superficie di sviluppo laterale = [(m 8,79 + m 8,76) x m 6,20 / 2] + [(m 8,76 + m 8,97) x m 0,70 / 2] + [(m 8,97 + m 8,96) x m 5,45 / 2] + [(m 8,96 + m 6,58) x m 8,52 / 2] + [(m 6,58 + m 6,56) x m 7,35 / 2] + [(m 6,56 + m 6,80) x m 0,80 / 2] + [(m 6,80 + m 6,79) x m 4,30 / 2] + [(m 6,79 + m 8,79) x m 7,02 / 2] = mq 54,41 + mq 6,21 + mq 48,86 + mq 66,20 + mq 48,29 + mq 5,34 + mq 29,22 + mq 54,69 = mq 313,21
 Perimetro = m 6,20 + m 0,70 + m 5,45 + m 8,52 + m 7,35 + m 0,80 + m 4,30 + m 7,02 = m 40,34
 Altezza media = Sup. di sviluppo laterale / perimetro = mq 313,21 / m 40,34 = m 7,76
 Volumetria complessiva = sup. coperta x h media = mq 91,48 x m 7,76 = mc 710,27
 Volume residenziale = mq 91,48 x m 3,33 = **mc 304,63**
 Volume non residenziale = mc 710,27 - mc 304,63 = **mc 405,64**

Portione "3"



DETERMINAZIONE DELLA VOLUMETRIA - Portione "3" - sup. coperta mq 8,28
 Volumetria complessiva :
 Superficie di sviluppo laterale = [(m 2,58 x m 4,28) / 2] + [(m 2,58 + m 2,57) x m 1,60 / 2] + [(m 2,57 + m 2,58) x m 0,70 / 2] + [(m 2,57 x m 0,07) / 2] + [(m 2,57 x m 0,70) / 2] + [(m 2,57 + m 2,58) x m 1,60 / 2] + [(m 2,58 x m 4,28) / 2] + [(m 0,00 x m 1,40) + (m 5,52 + m 4,12 + m 1,90 + m 0,19 - m 1,80 + m 4,12 + m 5,52 + m 4,00) = mq 23,06
 Perimetro = m 4,28 + m 1,60 + m 0,70 + m 0,07 + m 0,70 + m 1,60 + m 4,28 + m 1,40 = m 14,63
 Altezza media = Sup. di sviluppo laterale / perimetro = mq 23,06 / m 14,63 = m 1,58
 Volumetria complessiva = sup. coperta x h media = mq 8,28 x m 1,58 = mc 13,05
 Volume non residenziale = **mc 13,05**

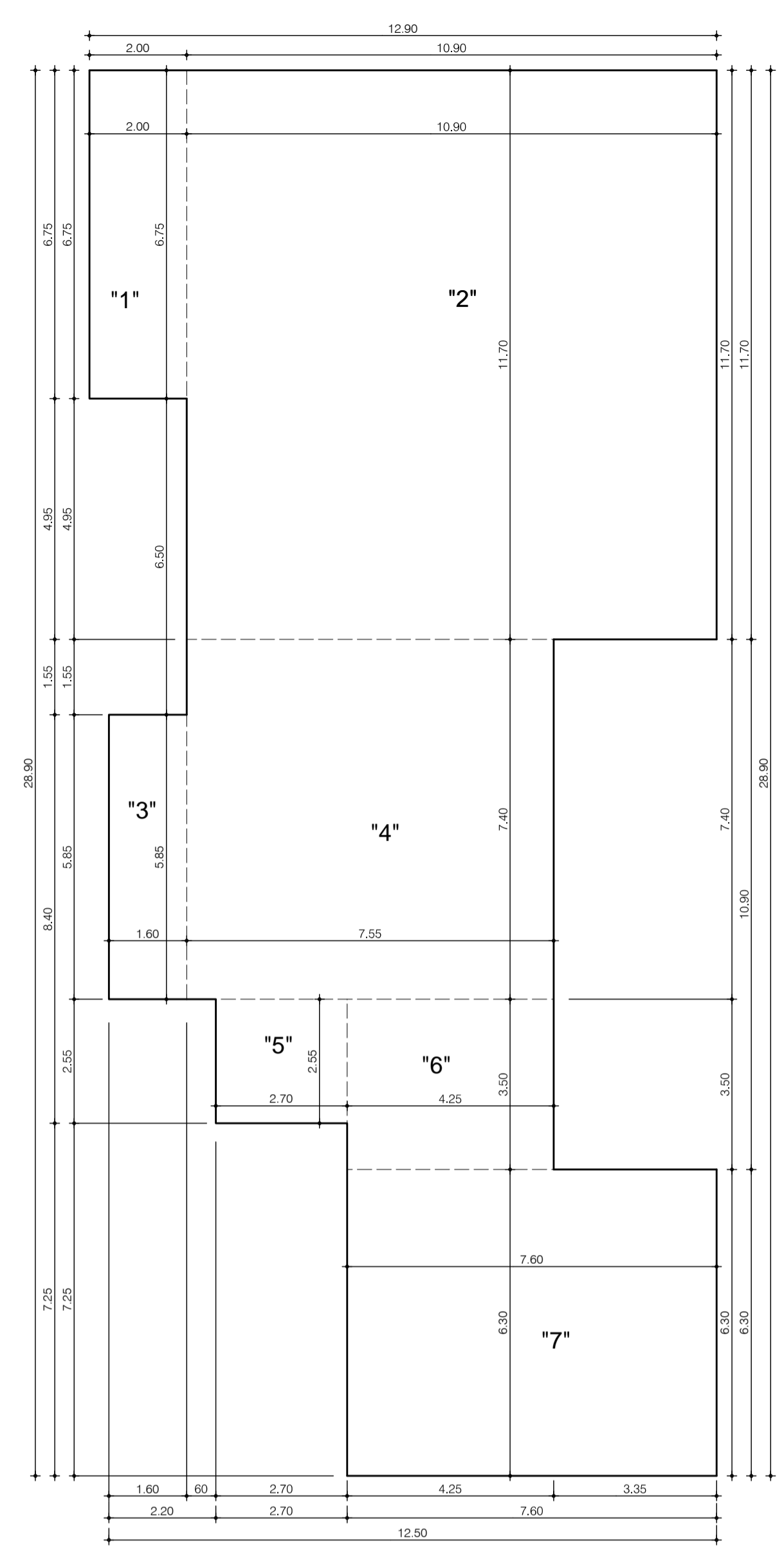
Portione "4"



DETERMINAZIONE DELLA VOLUMETRIA - Portione "4" - sup. coperta mq 4,52
 Volumetria complessiva :
 Superficie di sviluppo laterale = [(m 2,73 x m 4,47) / 2] + (m 2,73 x m 0,05) + (m 2,73 x m 1,00) + (m 2,73 x m 0,05) + [(m 2,73 x m 4,47) / 2] + (m 0,00 x m 1,00) = mq 6,10 + mq 0,14 + mq 2,73 + mq 0,14 + mq 6,10 + mq 0,00 = mq 15,21
 Perimetro = m 4,47 + m 0,05 + m 1,00 + m 0,05 + m 4,47 + m 1,00 = m 11,04
 Altezza media = Sup. di sviluppo laterale / perimetro = mq 15,21 / m 11,04 = m 1,38
 Volumetria complessiva = sup. coperta x h media = mq 4,52 x m 1,38 = mc 6,23
 Volume non residenziale = **mc 6,23**

QUADRO RIEPILOGATIVO - Stato attuale

SUPERFICIE COPERTA COMPLESSIVA = **mq 118,83**
 VOLUMETRIA COMPLESSIVA ESISTENTE = mc 29,25 + mc 710,27 + mc 13,05 + mc 6,23 = **mc 758,80**
 VOLUMETRIA RESIDENZIALE ESISTENTE = **mc 304,63**
 VOLUMETRIA NON RESIDENZIALE ESISTENTE = mc 29,25 + mc 405,64 + mc 13,05 + mc 6,23 = **mc 454,17**



DETERMINAZIONE DELLA SUPERFICIE COPERTA E DELLA VOLUMETRIA In progetto

Determinazione della superficie coperta :
 "1" = (m 2,00 x m 6,75) = mq 13,50
 "2" = (m 10,90 x m 11,70) = mq 127,53
 "3" = (m 1,60 x m 5,85) = mq 9,36
 "4" = (m 7,55 x m 7,40) = mq 55,87
 "5" = (m 2,70 x m 2,55) = mq 6,89
 "6" = (m 4,25 x m 3,50) = mq 14,88
 "7" = (m 7,60 x m 6,30) = mq 47,88
 Superficie coperta complessiva = mq 13,50 + mq 127,53 + mq 9,36 + mq 55,87 + mq 6,89 + mq 14,88 + mq 47,88 = **mq 275,91**

Altezza per la determinazione del volume = m 2,70

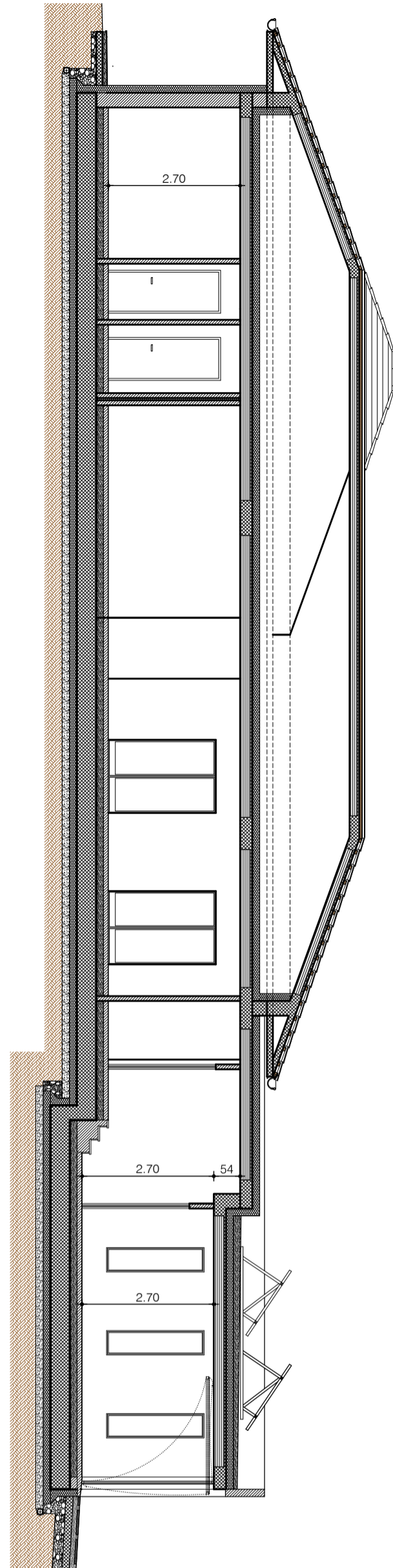
Volume complessivo in progetto = mq 275,91 x m 2,70 = **mc 744,96**

Volume complessivo in progetto < Volume complessivo esistente : **mc 744,96** < **mc 758,80**
 Scostamento = mc 758,80 mc 744,96 = **mc 13,84**

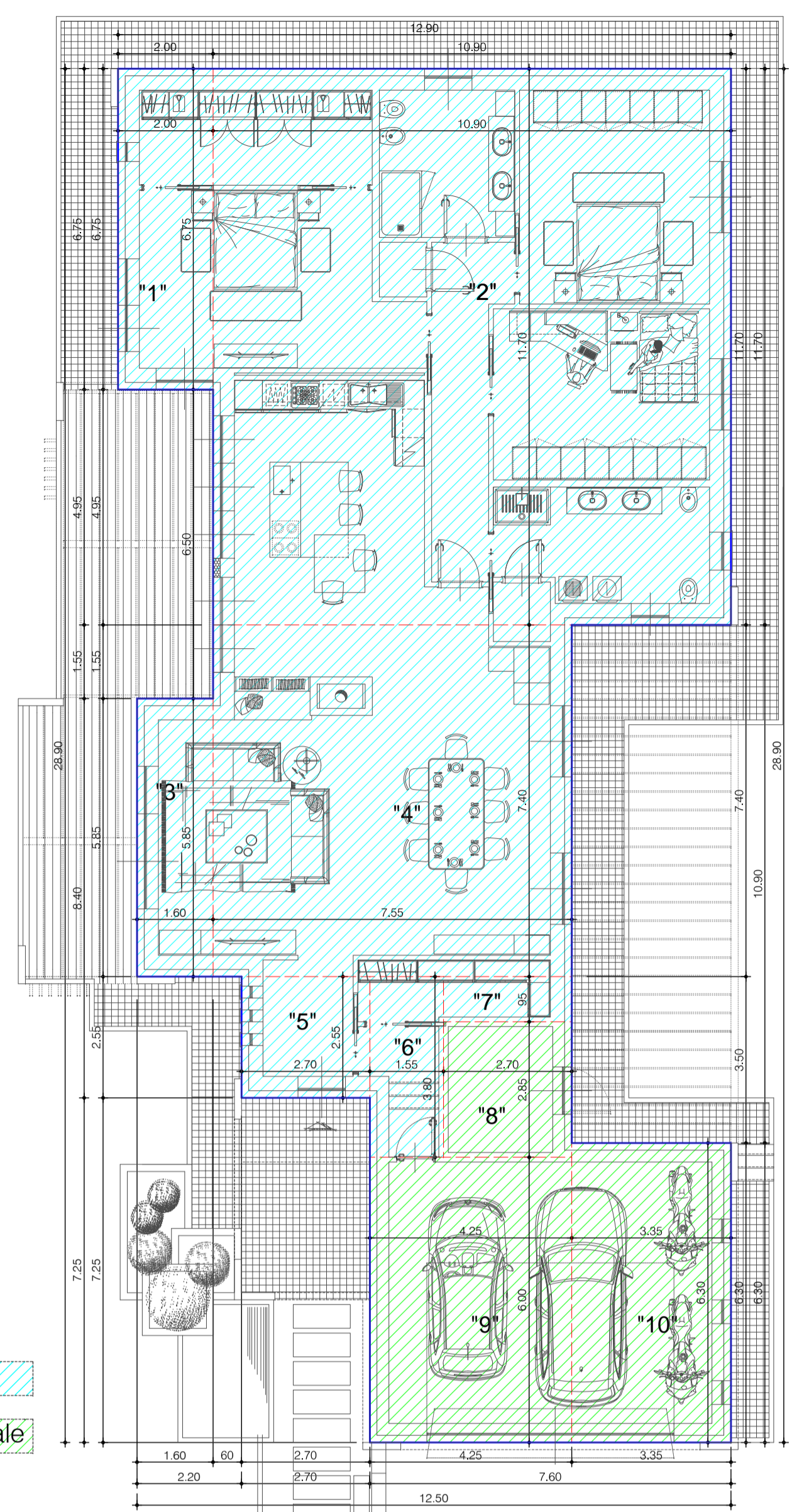
QUADRO RIEPILOGATIVO - In progetto

SUPERFICIE COPERTA COMPLESSIVA = **mq 275,91**
 VOLUMETRIA COMPLESSIVA IN PROGETTO = **mc 744,96**
 VOLUMETRIA RESIDENZIALE IN PROGETTO = **mc 598,35**
 VOLUMETRIA NON RESIDENZIALE IN PROGETTO = **mc 146,61**

VERIFICHE URBANISTICHE
 Area assoggettata a Piano di Recupero : Foglio 67 particella 697
 Superficie catastale complessiva dell'area soggetta a Piano di Recupero : mq 1.079,00
 Superficie copribile : 1/3 da cui mq 1.079,00 x 1/3 = **mq 359,67**
 Superficie coperta in progetto = **mq 275,91**
 Superficie coperta in progetto < superficie copribile - **275,91** < **mq 359,67**
 Volumetria esistente : mc 758,80 di cui :
 Volumetria residenziale : mc 304,63
 Volumetria non residenziale : mc 454,17
 Volumetria in progetto : mc 744,96 di cui :
 Volumetria residenziale = mc 598,35
 Volumetria non residenziale = mc 146,61
 Volume complessivo in progetto < volume complessivo esistente = **mc 744,96** < **mc 758,80**
 Volumetria residenziale in progetto > volumetria residenziale esistente = **mc 598,35** > **mc 304,63**
 Volumetria soggetta a mutamento di destinazione d'uso = mc 598,35 - mc 304,96 = **mc 293,72**
 Determinazione degli abitanti insediabili : parametro art. 20 comma 3 L.R. 56/77 : mc/ab 90
 Incremento di volumetria residenziale : mc 293,72
 Abitanti insediabili conseguenti : mc 293,72 / mc/ab 90 = abit. 3,26
 Aree per standard urbanistici afferenti l'incremento di abitanti : mq/ab 25 x ab 3,26 = mq 81,50
 Area per standard di cui si richiede la monetizzazione = **mq 81,50** (art. 6 lett.a) comma 5 N.T.A.)



residenziale
 non residenziale



DETERMINAZIONE DELLA VOLUMETRIA RESIDENZIALE E DELLA VOLUMETRIA NON RESIDENZIALE In progetto

Determinazione della superficie coperta parte residenziale :
 "1" = (m 2,00 x m 6,75) = mq 13,50
 "2" = (m 10,90 x m 11,70) = mq 127,53
 "3" = (m 1,60 x m 5,85) = mq 9,36
 "4" = (m 7,55 x m 7,40) = mq 55,87
 "5" = (m 2,70 x m 2,55) = mq 6,89
 "6" = (m 1,55 x m 3,80) = mq 5,89
 "7" = (m 2,70 x m 0,95) = mq 2,57
 Superficie coperta parte residenziale = mq 13,50 + mq 127,53 + mq 9,36 + mq 55,87 + mq 6,89 + mq 5,89 + mq 2,57 = **mq 221,61**

Altezza per la determinazione del volume = m 2,70

Volume residenziale in progetto = mq 221,61 x m 2,70 = **mc 598,35**

Determinazione della superficie coperta parte non residenziale :
 "8" = (m 2,70 x m 2,85) = mq 7,70
 "9" = (m 4,25 x m 6,00) = mq 25,50
 "10" = (m 3,35 x m 6,30) = mq 21,10
 Superficie coperta parte non residenziale = mq 7,70 + mq 25,50 + mq 21,10 = **mq 54,30**

Altezza per la determinazione del volume = m 2,70

Volume non residenziale in progetto = mq 54,30 x m 2,70 = **mc 146,61**

Volume complessivo in progetto = mc 598,35 + mc 146,61 = **mc 744,96**
 Volume complessivo esistente = mc 304,63 + mc 454,17 = **mc 758,80**
 Volumetria residenziale esistente = **mc 304,63**
 Volumetria residenziale in progetto = **mc 598,35**
 Volumetria oggetto di cambio di destinazione d'uso = mc 598,35 - mc 304,63 = **mc 293,72**
 Volumetria non residenziale esistente = **mc 454,17**
 Volumetria non residenziale in progetto = **mc 146,61**

Descrizione	Esistente	In progetto	Scostamento
Superficie coperta	mq 118,83	mq 275,91	mq 157,08
Volumetria totale	mc 758,80	mc 744,96	mq - 13,84
Volumetria residenziale	mc 304,63	mc 598,35	mc 293,72
Volumetria non residenziale	mc 454,17	mc 146,61	mc - 307,56
Area per standard da reperire	mq 25,00	mq 132,68	mq 107,68

REGIONE PIEMONTE		PROVINCIA DI CUNEO	
COMUNE DI BARGE			
Area 14 AREA RESIDENZIALE DI COMPLETAMENTO			
PIANO DI RECUPERO			
DI LIBERA INIZIATIVA - art. 41 bis e 43 L.R. 56/77 e s.m. e.i.)			
PROPRIETA' PROPOSTORI		LIVELLO PROGETTO	
BUSSO Alberto nato a Barge (CN) il 04.11.1961 residente in Barge (CN) Via Monte Media n.ro 38 Codice fiscale : 95519161509 A650X		PIANO DI RECUPERO DI LIBERA INIZIATIVA art. 41 bis e 43 della L.R. 56/77 e s.m. e.i. per la demolizione con ricostruzione di edificio di civile abitazione esistente sito in Comune di Barge (CN) Via Monte Media n.ro 38, individuato al catasto terreni del comune di Barge (CN) foglio 67 particella 697, per la realizzazione di un nuovo edificio infamiliare di civile abitazione e sistemazione dell'area pertinenziale	
PROGETTO ARCHITETTONICO		computi planovolumetrici e verifiche urbanistiche stato attuale e situazione in progetto	
SIA - Professionisti Associati Ing. Franco PICCOTTO Geom. Alberto COSTANTINO Via Vittorie Veneto 27 10061 - Cavour (TO) Tel. : 0121-69308 fax 0121/609560 e mail : piccolo@studiosia.it - costantino@studiosia.it e mail pec : franco.piccotto@ingpec.eu alberto.costantino@geopec.it			
EMISIONE	DATA EMISIONE	OGGETTO	ANNOZZAZIONI
00	26/10/2021	PRIMA EMISIONE	NOTE PRIMA EMISIONE
00	00/00/0000	AGGIORNAMENTO	NOTE ULTIMA EMISIONE
TITOLO ELABORATO			PRIMA EMISIONE
PIANO DI RECUPERO			26.10.2021
per la demolizione con ricostruzione di edificio di civile abitazione esistente sito in Comune di Barge (CN) Via Monte Media n.ro 38, individuato al catasto terreni del comune di Barge (CN) foglio 67 particella 697, per la realizzazione di un nuovo edificio infamiliare di civile abitazione e sistemazione dell'area pertinenziale			ULTIMO AGGIORNAMENTO
			00.00.0000
REPERIBILE	OGGETTO	PROGETTO	LABORATO
0000	00	SEZIONE	PRO
		00	00
		005	00
		00	1:100
H/L = 594,0 / 1150,0 (0,68m²)			
NOTE: LA DISTRIBUZIONE E RIPRODUZIONE ANCHE PARZIALE DEL SEGUEnte ELABORATO E' VIETATA A			