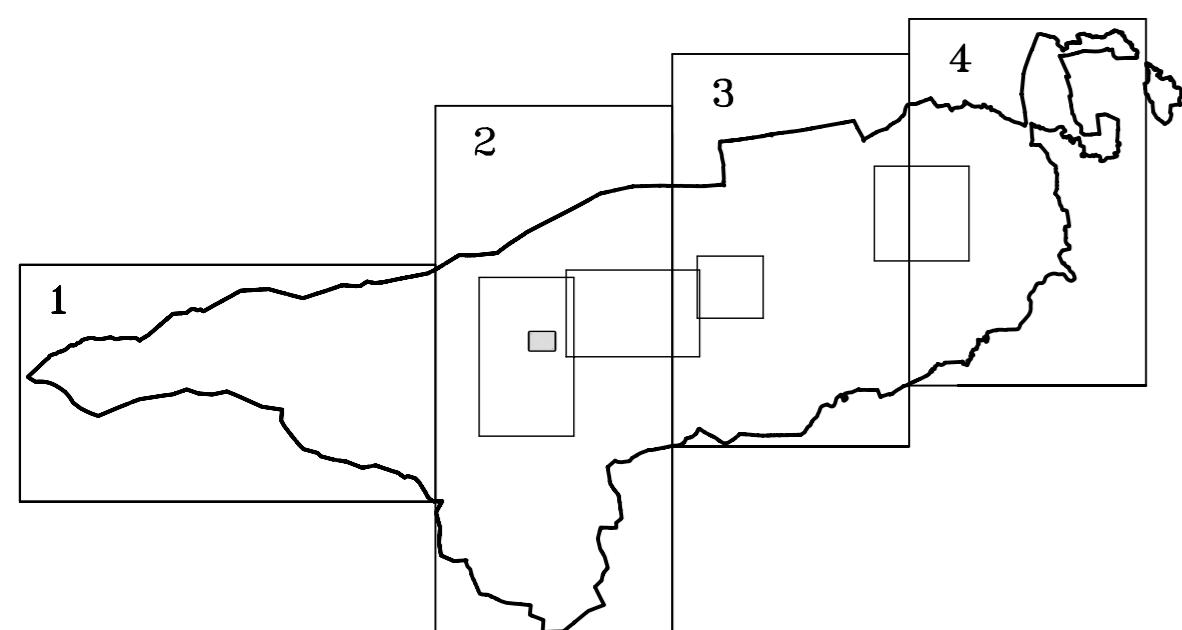




REGIONE PIEMONTE  
 PROVINCIA DI CUNEO  
 COMUNE DI BARGE



Variante Strutturale al P.R.G.C.

TAV. 5 " CENTRO STORICO "

SCALA 1 : 1000

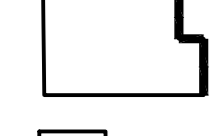
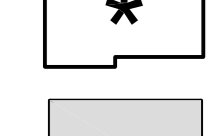
Aggiornamento cartografico al  
 Delibera Consiliare

data: .....

Arch. Gianluigi PERETTO

in collaborazione con l'Ufficio Tecnico Comunale

LEGENDA

-  DELIMITAZIONE DEL CENTRO STORICO
-  ISOLATI (Cfr. Indagine conoscitiva)
-  AMBITI ASSOGGETTATI A S.U.E. OBBLIGATORIO DI RISTRUTTURAZIONE URBANISTICA
-  CORTINE CONTINUE
-  EDIFICI CON PORTICI
-  EDIFICI VINCOLATI EX LEGGE 1089/1939
-  ATTREZZATURE PUBBLICHE (per la destinazione gr. Tav. 4.1)
-  AGENZIE DI ISTITUTI BANCARI

